

16	動物の生活と種類	クラス	氏名	得点
	血液の循環			点

1 次の問いに答えなさい。

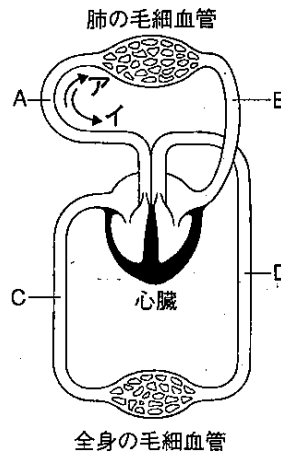
- (1) 次の文の()にあてはまることばは何か。
血液の成分のうち、ブドウ糖や二酸化炭素、不要物を運ぶものは(①), 酸素を運ぶものは(②)である。
- (2) ところどころに血液の逆流を防ぐための弁があるのは、動脈、静脈のどちらか。
- (3) 心臓から出て肺以外の全身にいき、心臓にもどってくる血液の流れを何というか。

1 (各10点×4)

	①
(1)	②
(2)	
(3)	

2 図は、ヒトの血液の循環の一部を模式的に表したものである。次の問いに答えなさい。

- (1) Aの血管で、血液の流れる方向はア、イのどちらか。記号で答えなさい。
- (2) 次の①～③にあてはまる血管を、図のA～Dのうちからそれぞれ1つ選び、記号で答えなさい。
 - ① 二酸化炭素を多く含む血液が流れている動脈。
 - ② 全身から心臓にもどってくる血液が流れている静脈。
 - ③ 肺で二酸化炭素を捨てた血液が流れている静脈。
- (3) 全身の毛細血管では、血液と細胞との間でいろいろな物質のやりとりが行われている。
 - ① 血液から細胞へと渡される物質には、養分のほかに何があるか。
 - ② 血液と細胞との間でやりとりされる物質は、血管からしみ出したある液をなかだちとしている。このある液とは何か。



2 (各10点×6)

(1)	
(2)	①
	②
	③
(3)	①
	②